

APRECIE SUAS NOVAS ÁRVORES!

Notas de plantio:

Data de plantio:

Sua(s) árvore(s):

Lembre-se de regar suas árvores durante 2 anos após o plantio!

Dados de contato do guarda-florestal urbano da DCR:

A Greening the Gateway Cities trabalha com cidades anfitriãs e parceiros locais sem fins lucrativos, e em coordenação com os seguintes departamentos da Commonwealth, sob a égide do Escritório Executivo de Energia e Assuntos Ambientais:



DCR Urban & Community Forestry Program
251 Causeway St, Ste. 900
Boston, MA 02114
(617) 626-1250
www.mass.gov/dcr

Charles D. Baker, Jr., Governor
Karyn E. Polito, Lt. Governor
Bethany A. Card, Secretary, EEA
Doug Rice, Commissioner, DCR



GREENING
THE GATEWAY CITIES
MA Urban Canopy Project



GUIA DE CUIDADOS COM ÁRVORES

Aprenda a regar, cobrir, proteger e manter suas árvores recém-plantadas!



Department of Conservation & Recreation

Urban & Community Forestry
Programa Greening the Gateway Cities
Para mais informações sobre o nosso programa, visite-nos on-line em:
maurbancanopy.org

PODA

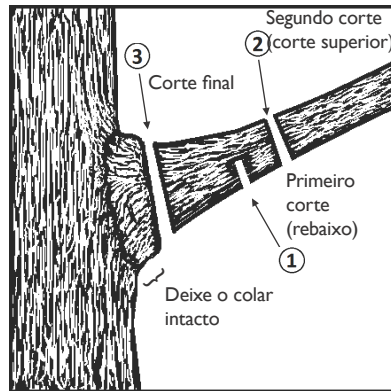


Ilustração: Kyle Reisner, DCR

Podar **APENAS** galhos mortos e quebrados nos primeiros 3 anos.

A poda estética não é recomendada durante esse período. Consulte o diagrama acima e os recursos abaixo para obter as técnicas de poda adequadas ou entre em contato com o guarda-florestal urbano da DCR.

RECURSOS PARA CUIDADOS COM ÁRVORES

maurbancanopy.org/tree-care-resources/

Visite nosso site para obter links para os guias úteis dos nossos silvicultores, dicas e informações sobre cuidados com as árvores, como:

[Trees are Good – “Tree Owner Information”](#)

[Trees are Good – “Pruning Young Trees”](#)

[DCR Urban & Community Forestry – “Fact Sheets”](#)

[US Forest Service – “Tree Owner’s Manual”](#)

[Arbor Day Foundation – “Video Resources”](#)

CUIDADO COM AS NOVAS ÁRVORES

REGA



Regue cada árvore uma vez por semana com 15 galões (68 litros) de água.

Regue com mais frequência se o tempo estiver quente e seco. Aspersores de gramado e chuvas não são adequados porque atingem apenas os primeiros centímetros de solo. As raízes das árvores precisam de uma profunda saturação de água.

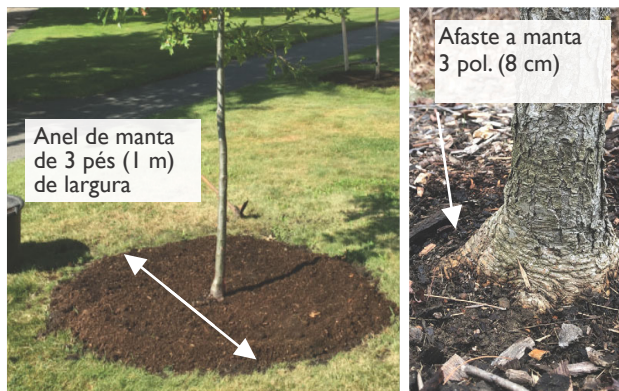
Regue lentamente.

A rega longa e lenta satura profundamente o solo, para que a árvore possa desenvolver um sistema radicular forte e saudável.

Regue semanalmente durante 2 anos.

Comece a regar na primavera depois do degelo do solo. Continue regando semanalmente até o solo congelar no inverno. Esse período vai aproximadamente de abril a novembro.

COBERTURA



Use o método 3-3-3 ao aplicar a manta.

Aplique 3 pol. (8 cm) de manta, a 3 pol. (8 cm) de distância do tronco da árvore, em um anel de 3 pés (1 m) de largura. Esse anel de manta baixa ajudará a reter a água, criar matéria orgânica e afastar as ervas daninhas. Não é recomendado fertilizante.

Não plante dentro da área da manta.

Reserve esse espaço apenas para as raízes das árvores. Manter a área sem grama, flores e ervas daninhas limita a concorrência.

Não se iluda criando vulcões de manta, um erro comum de paisagismo. Essa prática leva o tronco a apodrecer, aparecimento de insetos e roedores e a uma estrutura radicular deficiente.



Foto: Joe Boggs, OSU Extension

PROTEÇÃO



Mantenha os cortadores e aparadores longe das árvores.

O tecido vivo fica próximo à parte externa da árvore e pode ser facilmente danificado. Quando a casca é danificada, a distribuição de água e nutrientes na árvore é prejudicada. Os danos ao tronco também tornam as árvores mais sujeitas a insetos nocivos e doenças.

Não amarre cordas, correntes, correias, fios ou outros materiais ao redor das árvores.

Isso pode deformar, ferir e até matar as árvores.

Retire as estacas após uma temporada de crescimento completa.

Estacas e cordas danificam as árvores se forem deixadas por muito tempo. Uma árvore cresce mais forte quando está livre de amarras. Estacas, sem cordas, podem ser deixadas após um ano para proteger a árvore..